


205

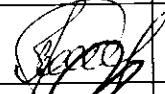

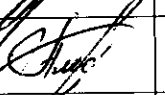


 АО «ГАЗПРОМ ГАЗОРАСПРЕДЕЛЕНИЕ» ОБЩЕСТВО С ОГРАНИЧЕННОЙ ОТВЕТСТВЕННОСТЬЮ «ГАЗПРОМ ГАЗОРАСПРЕДЕЛЕНИЕ БАРНАУЛ» (ООО «Газпром газораспределение Барнаул»)	
ISO 9001:2015	СИСТЕМА МЕНЕДЖМЕНТА КАЧЕСТВА


СТАНДАРТ ОРГАНИЗАЦИИ	ГИ-ПЗГД	
«Оказание услуг по подключению (технологическому присоединению) объекта капитального строительства к сети газораспределения»		
СМК СТО 12/ГИ/2020		
Введен в действие: Приказ от «05» <u>10</u> 2020 г. № <u>591</u>	Взамен СМК СТО 12/ГИ/2017	Всего листов: 16

г. Барнаул

СМК СТО 12/ГИ/2020	Стандарт организации «Оказание услуг по подключению (технологическому присоединению) объекта капитального строительства к сети газораспределения»	Лист 2 из 16
--------------------	--	-----------------

ЛИСТ УТВЕРЖДЕНИЯ И СОГЛАСОВАНИЯ

Действие	Должность	ФИО	Подпись	Дата
УТВЕРЖДАЮ	Генеральный директор	Р.В. Правдин		29.09.2020
СОГЛАСОВАНО	Главный инженер – первый заместитель генерального директора	А.А. Гладких		29.09.2020
СОГЛАСОВАНО	Ответственный от руководства по СМК	А.Г. Алексеенко		28.09.2020
СОГЛАСОВАНО	Начальник группы внутреннего контроля и аудита	Т.Г. Гоман		21.09.2020
СОГЛАСОВАНО	Начальник отдела документационного обеспечения управления	Н.В. Жданова		22.09.2020

Действие	Должность	ФИО	Подпись	Дата
РАЗРАБОТАЛ	Начальник группы присоединения к газораспределительным сетям	Т.Н. Бебихова		21.09.2020

СМК СТО 12/ГИ/2020	Стандарт организации «Оказание услуг по подключению (технологическому присоединению) объекта капитального строительства к сети газораспределения»	Лист 3 из 16
--------------------	--	-----------------

СОДЕРЖАНИЕ

1. ОБЛАСТЬ ПРИМЕНЕНИЯ.....	4
2. НОРМАТИВНЫЕ ССЫЛКИ	4
3. ТЕРМИНЫ, ОПРЕДЕЛЕНИЯ, ОБОЗНАЧЕНИЯ И СОКРАЩЕНИЯ.....	4
3.1. Термины и определения	5
3.2. Обозначения и сокращения.....	6
4. ОБЩИЕ ПОЛОЖЕНИЯ	7
5. КАРТА ПРОЦЕССА.....	7
6. СХЕМА ПРОЦЕССА.....	9
7. ОПИСАНИЕ ПРОЦЕССА.....	10
8. УПРАВЛЕНИЕ ЗАПИСЯМИ	13
ПРИЛОЖЕНИЕ 1.....	14
ЛИСТ РЕГИСТРАЦИИ ОЗНАКОМЛЕНИЯ ПЕРСОНАЛА	15
ЛИСТ РЕГИСТРАЦИИ ИЗМЕНЕНИЙ.....	16

СМК СТО 12/ГИ/2020	Стандарт организации «Оказание услуг по подключению (технологическому присоединению) объекта капитального строительства к сети газораспределения»	Лист 4 из 16
--------------------	--	-----------------

1. ОБЛАСТЬ ПРИМЕНЕНИЯ

Настоящий стандарт организации (далее - СТО) входит в состав документов системы менеджмента качества и устанавливает порядок управления процессом «Оказание услуг по подключению (технологическому присоединению) объекта капитального строительства к сети газораспределения» в ООО «Газпром газораспределение Барнаул» (далее - Общество), порядок оказания услуг по подключению (технологическому присоединению) объекта капитального строительства к сети газораспределения, а также ответственность исполнителей, участвующих в данном процессе.

Настоящий СТО разработан в соответствии с требованиями ГОСТ Р ИСО 9000-2015 (ISO 9000:2015), является нормативным документом и обязателен для исполнения следующими структурными подразделениями: ЕЦПУ, ПрО, Группа планирования и землеустройства, службами РЭУ, ПО.

2. НОРМАТИВНЫЕ ССЫЛКИ

ГОСТ Р ИСО 9000-2015 (ISO 9000:2015)	Национальный стандарт Российской Федерации Системы менеджмента качества. Основные положения и словарь
ГОСТ Р ИСО 9001-2015 (ISO 9001:2015)	Национальный стандарт Российской Федерации Системы менеджмента качества. Требования
Постановление Правительства РФ №870 от 29.10.2010г. (ред. от 14.12.2018г.)	Об утверждении технического регламента о безопасности сетей газораспределения и газопотребления
Постановление Правительства РФ №1314 от 30.12.2013г. (ред. от 21.02.2019г.)	Об утверждении правил подключения (технологического присоединения) объектов капитального строительства к сетям газораспределения, а также об изменении и признании утратившими силу некоторых актов Правительства РФ
Постановление Правительства РФ №713 от 15 июня 2017г. (ред. от 21.12.2018)	Об утверждении типовых форм документов, необходимых для подключения (технологического присоединения) объектов капитального строительства к сети газораспределения, и о внесении изменений в Правила подключения (технологического присоединения) объектов капитального строительства к сетям газораспределения
Приказ АО «Газпром газораспределение Барнаул» №226 от 10.07.2017г.	Об утверждении типовых форм документов, необходимых для подключения (технологического присоединения) объектов капитального строительства к сети газораспределения

3. ТЕРМИНЫ, ОПРЕДЕЛЕНИЯ, ОБОЗНАЧЕНИЯ И СОКРАЩЕНИЯ

3.1. Термины и определения

Термины и определения системы менеджмента качества приведены в международном стандарте ГОСТ Р ИСО 9000-2015, в том числе использованы нижеследующие основные термины системы менеджмента качества с соответствующими определениями, непосредственно относящимися к данному процессу:

Анализ – деятельность, предпринимаемая для установления пригодности, адекватности, результативности рассматриваемого объекта для

СМК СТО 12/ГИ/2020	Стандарт организации «Оказание услуг по подключению (технологическому присоединению) объекта капитального строительства к сети газораспределения»	Лист 5 из 16
--------------------	--	-----------------

Аудит (проверка)	<p>достижения установленных целей;</p> <ul style="list-style-type: none"> – систематический, независимый и документированный процесс получения свидетельств аудита (проверки) и объективного их оценивания с целью установления степени выполнения согласованных критериев аудита (проверки);
Вход процесса	<ul style="list-style-type: none"> – материальные и информационные потоки, поступающие в процесс, на которые направлены воздействия процесса с целью преобразования их в выходы;
Выход процесса	<ul style="list-style-type: none"> – результат процесса, материальные и информационные потоки, выходящие из процесса;
Заявитель	<ul style="list-style-type: none"> – юридическое или физическое лицо, являющееся правообладателем земельного участка, намеренное осуществить или осуществляющее на нем строительство (реконструкцию) объекта капитального строительства с последующим его подключением (технологическим присоединением) к сети газораспределения или подключение (технологическое присоединение) построенного на своем земельном участке объекта капитального строительства к сети газораспределения;
Исполнитель	<ul style="list-style-type: none"> – газораспределительная организация, владеющая на праве собственности или на ином законном основании сетью газораспределения, к которой планируется подключение (технологическое присоединение) объекта капитального строительства;
Исполнители	<ul style="list-style-type: none"> – руководители, специалисты структурных подразделений и Ремонтно-эксплуатационного управления, участвующие в процессе и отвечающие за качественное исполнение заявок в сроки, утвержденные распорядительными документами;
Корректирующее действие	<ul style="list-style-type: none"> – действие, предпринятое для устранения причины обнаруженного несоответствия или другой нежелательной ситуации;
Мониторинг	<ul style="list-style-type: none"> – проведение запланированных наблюдений или измерений параметров в контрольных точках с целью получения необходимой информации для анализа данных и для выработки корректирующих и предупреждающих действий;
Несоответствие Общество Основной абонент	<ul style="list-style-type: none"> – невыполнение требования; – ООО «Газпром газораспределение Барнаул»; – потребитель газа, владеющий на праве собственности или на ином законном основании сетями газораспределения и (или) газопотребления, непосредственно присоединенными к сети газораспределения исполнителя, и не оказывающий услуг по транспортировке газа;
Потребители Процедура	<ul style="list-style-type: none"> – организация или лицо, получающее продукцию; – установленный способ осуществления деятельности или процесса;
Процесс	<ul style="list-style-type: none"> – совокупность взаимосвязанных или взаимодействующих видов деятельности, преобразующая входы в выходы;
Подключение	<ul style="list-style-type: none"> – совокупность организационных и технических действий, включая врезку и пуск газа, дающих возможность подключаемому объекту капитального строительства использовать газ,

СМК СТО 12/ГИ/2020	Стандарт организации «Оказание услуг по подключению (технологическому присоединению) объекта капитального строительства к сети газораспределения»	Лист 6 из 16
--------------------	--	-----------------

Результативность	поступающий из сети газораспределения; – степень реализации запланированной деятельности и достижения запланированных результатов;
Ситуационный план	– графическая схема, составленная заявителем, на которой указаны расположение объекта капитального строительства и границы земельного участка заявителя, наименование населенного пункта или муниципального образования (в случае расположения объекта капитального строительства вне населенного пункта), либо графическая схема, составленная заявителем с использованием фрагмента публичной кадастровой карты или карты поисковых систем информационно-телекоммуникационной сети "Интернет", на которой в случае отсутствия изображения объекта капитального строительства и (или) границ земельного участка на указанном фрагменте заявителем указываются объект капитального строительства и границы земельного участка заявителя;
Точка подключения	– место соединения сети газораспределения исполнителя с сетью газопотребления объекта капитального строительства;
ТУ по короткой форме Фактическое присоединение	– информативный документ, определяющий техническую возможность подключения (технологического присоединения); – комплекс технических мероприятий, обеспечивающих физическое соединение (контакт) объектов исполнителя и объектов заявителя с осуществлением пуска газа на объекты заявителя;
Эффективность	– связь между достигнутым результатом и использованными ресурсами.

3.2. Обозначения и сокращения

ISO	– международная организация по стандартизации;
ВНД	– внутренний нормативный документ;
ГИ-ПЗГД	– главный инженер - первый заместитель генерального директора;
ГРО	– газораспределительная организация, оказывающая услуги по транспортировке газа и технической эксплуатации сетей газораспределения;
ДТП	– договор о подключении (технологическом присоединении) объектов капитального строительства к сети газораспределения;
ИТД	– исполнительно-техническая документация;
НД	– номенклатура дел;
ОДОУ	– отдел документационного обеспечения управления;
ОРСМК	– ответственный от руководства по СМК;
ОТ и ТБ	– охрана труда и техника безопасности;
ПИР	– проектно-изыскательские работы;
ПрО	– проектный отдел;
ПО	– производственный отдел;
РЭУ	– ремонтно - эксплуатационное управление;
СМР	– строительно-монтажные работы;

СМК СТО 12/ГИ/2020	Стандарт организации «Оказание услуг по подключению (технологическому присоединению) объекта капитального строительства к сети газораспределения»	Лист 7 из 16
--------------------	--	-----------------

- СП – структурное подразделение;
ТУ – технические условия;
ТО – технический отдел;
ЕЦПУ – Единый центр предоставления услуг.

4. ОБЩИЕ ПОЛОЖЕНИЯ

Процесс оказания услуг по подключению (технологическому присоединению) относится к основным процессам СМК и включает в себя рассмотрение возможности подключения (технологического присоединения) объекта капитального строительства к сети газораспределения, а также совокупность видов деятельности после поступления подписанного договора о подключении (технологическом присоединении), состоящие из:

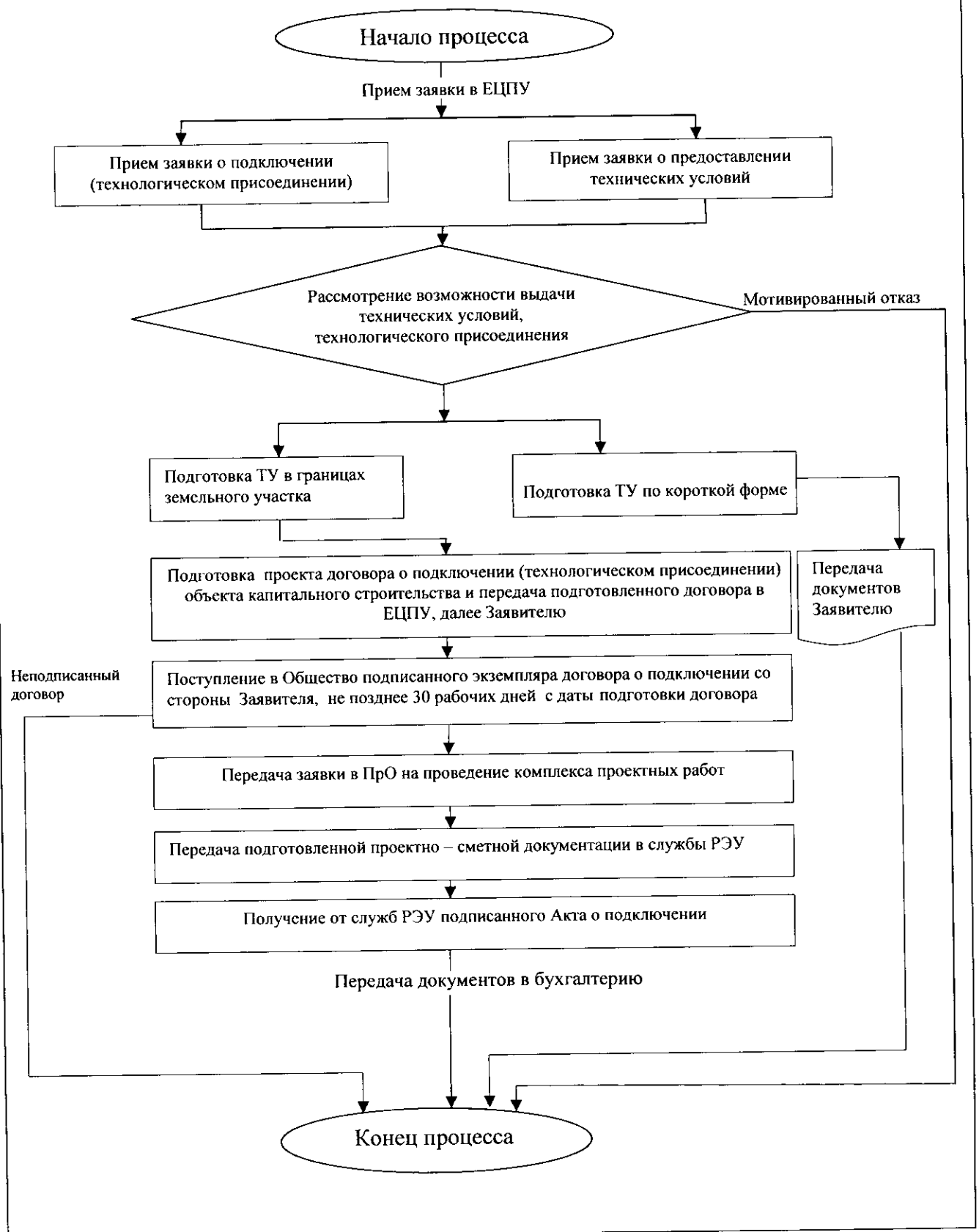
- приема поступившего заявления на подключение (технологическое присоединение) специалистами ЕЦПУ;
- рассмотрения поступившего заявления на подключение (технологическое присоединение), определение возможности подключения специалистами ТО;
- подготовки договора на подключение (технологическое присоединение) объекта капитального строительства согласно Приказа №226 от 10.07.2017г. в срок, установленный Постановлением Правительства РФ №1314 от 30 декабря 2013г.;
- передачи подготовленного договора на подключение (технологическое присоединения) в ЕЦПУ;
- приема подписанного договора на подключение (технологическое присоединения) со стороны Заявителя в срок не более 30 рабочих дней;
- передачи для выполнения проектных работ в ПрО, после готовности проектной документации передача для производства строительно – монтажных работ в службы РЭУ;
- контроля за ходом исполнения всех этапов производства работ до пуска газа;
- подготовки уведомлений Заявителям об этапах работ, сроках реализации мероприятий, подписания дополнительных соглашений к договору, в случае необходимости изменения условий и сроков ранее заключенного договора.

5. КАРТА ПРОЦЕССА

Наименование процесса:		Владелец процесса:	
Оказание услуг по подключению (технологическому присоединению) объекта капитального строительства к сети газораспределения»		Главный инженер - первый заместитель генерального директора	
Цель процесса	Подключение объекта капитального строительства Заявителя к сети газораспределения согласно схемам газоснабжения и сроков, утвержденных нормативно правовыми документами РФ		
Входы процесса:		Выходы процесса:	
Заявление Заявителя на подключение объекта капитального строительства к сети газораспределение		Непосредственное подключение объекта капитального строительства к сети газораспределения, включая пуск газа до газоиспользующего оборудования Заявителя	
Поставщики процесса:		Потребители результатов процесса:	
Заявители		Заявитель, Общество	
Ресурсы процесса:			
Кадровые:	Генеральный директор, Главный инженер - первый заместитель генерального директора, заместитель главного инженера, службы РЭУ, ЕЦПУ, ТО, ПО, ПрО, ОИТиС		
Инфраструктура:	Компьютерное и офисное оборудование, рабочие кабинеты, канцелярские принадлежности, телефонная связь, электронная почта		
Производственная среда:	Освещённость, температурно-влажностный режим,		

СМК СТО 12/ГИ/2020	Стандарт организации «Оказание услуг по подключению (технологическому присоединению) объекта капитального строительства к сети газораспределения»	Лист 8 из 16
--------------------	--	-----------------

	санитарно-гигиенические условия в соответствии с нормативами по ОТ и ТБ
Показатели оценки результативности процесса и их нормированное значение:	<p>1. Количество случаев неисполнения обязательств по Договору о подключении (технологическом присоединении) объекта капитального строительства к сети газораспределения в срок, установленный договором (Б1). 0 – 3 балла; от 1-2 – 2 балла; более 3 – 1 балл. (К1=0,3)</p> <p>2. Количество случаев неправомерного отказа в выдаче Технических условий (Б2). 0 – 3 балла; от 1-2 – 2 балла; более 3 – 1 балл. (К2=0,3)</p> <p>3. Количество жалоб со стороны потребителей на качество и своевременность оказания услуги по подключению (технологическому присоединению) объекта капитального строительства к сети газораспределения (Б3). 0-1 – 3 балла; 1-3 – 2 балла, 3 и более – 1 балл (К3=0,4)</p>
Методы мониторинга и измерения показателей процесса:	<p>Расчетный $P_T = B1 * K1 + B2 * K2 + B3 * K3$ 3 балла – процесс стабильный 2 балла – процесс требует улучшений 1 балл – процесс неудовлетворительный</p>
Периодичность мониторинга	Один раз в квартал (согласно Приложению 1)

Схема процесса оказания услуг по подключению (технологическому присоединению) объекта капитального строительства к сети газораспределения

СМК СТО 12/ГИ/2020	Стандарт организации «Оказание услуг по подключению (технологическому присоединению) объекта капитального строительства к сети газораспределения»	Лист 10 из 16
--------------------	--	------------------

6. Описание процесса:				
Вход	Название и краткое описание действия	Ответственный исполнитель	Срок исполнения или другой показатель	Отчетный документ (запись)
Заявка о предоставлении технических условий на подключение (технологическое присоединение) объектов капитального строительства к сетям газораспределения на бумажном носителе/в электронном виде	Прием Заявки о предоставлении технических условий на подключение (технологическое присоединение) объектов капитального строительства к сетям газораспределения по форме (согласно Постановления Правительства РФ №713 от 15 июня 2017г.), на бумажном носителе /в электронном виде, оформление и регистрация в действующем программном обеспечении, сканирование представленных Заявителем документов, передача в ТО для определения возможности выдачи ТУ	Специалист ЕЦПУ	В течение 1 рабочего дня с момента принятия Заявки о предоставлении технических условий на подключение (технологическое присоединение) объектов капитального строительства к сетям газораспределения	Принятая Заявка о предоставлении технических условий на подключение (технологическое присоединение) объектов капитального строительства к сетям газораспределения на бумажном носителе/в электронном виде
Принятая Заявка о предоставлении технических условий на подключение (технологическое присоединение) объектов капитального строительства к сетям газораспределения на бумажном носителе/в электронном виде	Рассмотрение Заявки о предоставлении технических условий на подключение (технологическое присоединение) объектов капитального строительства к сетям газораспределения, подготовка технических условий на подключение (технологическое присоединение) объектов капитального строительства к сетям газораспределения по короткой форме, а также технических условий на подключение (технологическое присоединение) объектов капитального строительства к сетям газораспределения в границах земельного участка Заявителя (уточненные), либо мотивированного отказа в выдаче технических условий в форме письма	Начальник, специалисты технического отдела	Рассмотрение возможности подключения, подготовка письменного запроса о предоставлении недостающих документов - 3 рабочих дня с момента регистрации. Заявки о предоставлении ТУ на подключение (технологическое присоединение) объектов капитального строительства к сетям газораспределения. Подготовка ТУ на подключение (технологическое присоединение) объектов капитального строительства к сетям газораспределения по короткой форме, а также ТУ на	ТУ на подключение (технологическое присоединение) объектов капитального строительства к сетям газораспределения по короткой форме (согласно Постановлению Правительства РФ №713 от 15.06.17), ТУ на подключение (технологическое присоединение) объектов капитального строительства к сетям газораспределения в границах земельного участка Заявителя (уточненные), либо мотивированный отказ в выдаче ТУ в форме письма на бумажном носителе

СМК СТО 12/ГИ/2020	Стандарт организации «Оказание услуг по подключению (технологическому присоединению) объекта капитального строительства к сети газораспределения»	Лист 11 из 16
--------------------	--	------------------

			подключение (технологическое присоединение) объектов капитального строительства к сетям газораспределения в границах земельного участка Заявителя (уточненные) в соответствии с Постановлением правительства РФ №1314 – 5 рабочих дней	
ТУ на подключение (технологическое присоединение) объектов капитального строительства к сетям газораспределения по короткой форме (согласно Постановлению Правительства РФ № 713 от 15.06.17). ТУ на подключение (технологическое присоединение) объектов капитального строительства к сетям газораспределения в границах земельного участка Заявителя (уточненные) на бумажном носителе	Направление ТУ на подключение (технологическое присоединение) объектов капитального строительства к сетям газораспределения по короткой форме (согласно Постановлению Правительства РФ № 713 от 15.06.2017) Заявителю, направление ТУ на подключение (технологическое присоединение) объектов капитального строительства к сетям газораспределения в границах земельного участка Заявителя (уточненные) в границах земельного участка Заявителя (уточненные) в группу присоединения к газораспределительным сетям для разработки проекта договора о подключении (технологическом присоединении) объектов капитального строительства к сети газораспределения	ЕЦПУ, начальник технического отдела	2 рабочих дня	Технические условия на подключение (технологическое присоединение) объектов капитального строительства к сетям газораспределения в границах земельного участка Заявителя (уточненные) на бумажном носителе
Технические условия на подключение (технологическое присоединение) объектов капитального строительства к сетям газораспределения в границах земельного участка Заявителя (уточненные) на бумажном носителе	Разработка проекта Договора о подключении (технологическом присоединении) объектов капитального строительства к сети газораспределения, регистрация в действующем программном обеспечении, передача в ЕЦПУ для сканирования и выдачи Заявителю	Группа присоединения к газораспределительным сетям, ЕЦПУ	5 рабочих дней с момента получения технических условий на подключение (технологическое присоединение) объектов капитального строительства к сетям газораспределения в границах земельного участка	Договор о подключении (технологическом присоединении) объектов капитального строительства к сети газораспределения по форме (согласно Постановлению Правительства РФ №713 от 15 июня 2017г.), резолюция

СМК СТО 12/ГИ/2020	Стандарт организации «Оказание услуг по подключению (технологическому присоединению) объекта капитального строительства к сети газораспределения»	Лист 12 из 16
--------------------	--	------------------

			Заявителя (уточненные)	Заявителя на бумажном носителе
Договор о подключении (технологическом присоединении) объекта капитального строительства к сети газораспределения по форме (согласно Постановлению Правительства РФ №713 от 15 июня 2017г.)	Направление копии Договора о подключении (технологическом присоединении) объекта капитального строительства к сети газораспределения по форме (согласно Постановлению Правительства РФ №713 от 15.06.17), и Технического задания на проектирование объекта (согласно Постановлению Правительства РФ №713 от 15.06.17), на разработку проектной документации в ПрО	Начальник ЕЦПУ, группа присоединения к газораспределительным сетям	3 рабочих дня с момента подписания Договора о подключении (технологическом присоединении) объекта капитального строительства к сети газораспределения по форме (согласно Постановлению Правительства РФ №713 от 15.06.17г.)	Проектная и рабочая документация на подключение объекта капитального строительства к сети газораспределения
Проектная и рабочая документация на подключение объекта капитального строительства к сети газораспределения	Направление проектной документации для осуществления строительно-монтажных работ в службы РЭУ	ЕЦПУ, группа присоединения к газораспределительным сетям	В течение 1 рабочего дня с момента получения проектной и рабочей документации на подключение объекта капитального строительства к сети газораспределения	Заявление на СМР с проектной и рабочей документацией на подключение объекта капитального строительства к сети газораспределения
Заявление на СМР с проектной и рабочей документацией на подключение объекта капитального строительства к сети газораспределения	Получение подписанного Акта о подключении (технологическом присоединении)	Службы РЭУ, группа присоединения к газораспределительным сетям	60 рабочих дней	Акт о подключении (технологическом присоединении)
Акт о подключении (технологическом присоединении)	Передача Акта о подключении (технологическом присоединении) и исполнительной документация на подключение объекта капитального строительства к сети газораспределения для оформления прав собственности на построенный газопровод ввод до границ земельного участка заявителя	Группа присоединения к газораспределительным сетям, начальники служб РЭУ		Вход в процесс «Управление имуществом»
Цели и показатели данного процесса	Мониторинг процесса	Владелец процесса	До 15 числа месяца, следующего за последним месяцем в квартале	Отчет согласно Приложению 1 к настоящему СТО

СМК СТО12/ГИ/2020	Стандарт организации «Оказание услуг по подключению (технологическому присоединению) объекта капитального строительства к сети газораспределения»	Лист 13 из 16
-------------------	--	------------------

6. УПРАВЛЕНИЕ ЗАПИСЯМИ

№ п/п	Наименование записи	Форма	Ответственный	Место хранения	Срок хранения
1.	Обращения, заявления граждан	Бумажная, электронная	ЕЦПУ	ЕЦПУ, 1СВДГО	согласно НД
2.	Договор о подключении (технологическом присоединении) объекта капитального строительства к сети газораспределения	Бумажная (копии)	ЕЦПУ	ЕЦПУ, 1СВДГО	5лет, ЭПК ст.436ТП согласно НД
3.	Запрос о предоставлении технических условий на подключение (технологическое присоединение) объектов капитального строительства к сетям газораспределения	Бумажная	ТО	ТО	10лет, ЭПК ст.87,88 ТП согласно НД
4.	Заявка о заключении договора о подключении (технологическом присоединении) объектов капитального строительства к сети газораспределения	Бумажная электронная	ЕЦПУ	ЕЦПУ, 1СВДГО	5лет, ЭПК ст.183ТП согласно НД
5.	Техническое задание на проектирование объекта	Бумажная	Группа присоединения к газораспределительным сетям	Про	5лет, ЭПК ст.87,88 ТП, согласно НД
6.	Акт о подключении (технологическом присоединении)	Бумажная	РЭУ	Бухгалтерия	5лет, ЭПК ст.87,88 ТП, согласно НД
7.	Технические условия на подключение (технологическое присоединение) объектов капитального строительства к сетям газораспределения	Бумажная (копии)	ТО	ТО	10лет, ЭПК ст.87,88 ТП, согласно НД

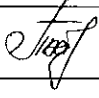
СМК СТО 12/ГИ/2020	Стандарт организации «Оказание услуг по подключению (технологическому присоединению) объекта капитального строительства к сети газораспределения»	Лист 15 из 16
--------------------	--	------------------

ЛИСТ РЕГИСТРАЦИИ ОЗНАКОМЛЕНИЯ ПЕРСОНАЛА

Должность	ФИО	Подпись	Дата

СМК СТО 12/ГИ/2020	Стандарт организации «Оказание услуг по подключению (технологическому присоединению) объекта капитального строительства к сети газораспределения»	Лист 16 из 16
--------------------	--	------------------

ЛИСТ РЕГИСТРАЦИИ ИЗМЕНЕНИЙ

Номер измене ния	Номер листа (стр.)				Номер документа	Подпись	Дата внесения изменения	Дата введения изменения
	Измен- ного	Замененн ого	Нового	Аннулир ованного				
1		3			Лист 0 чертёж № 2. Визуал 04.05.21 от 21.05.21		01.07.21	